

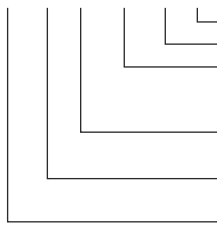
## Pompy olejowe SUNTEC

nr katalog.

cena det. - €uro

### Pompy olejowe serii AJ

AJ 6 C C 1 000 2 P



P - instalacja dwururowa rewizja model: 000 - standard 002 - do dyszy z zaworem 003 - wałek napędowy 8 mm

kołnierz

ciśnienie pracy: C: 10 - 20 bar E: 10 - 30 bar

wersja: A - praca pompy zgodnie z ruchem wskazówek zegara

wyjście na dyszę olejową z prawej strony

B - praca pompy zgodnie z ruchem wskazówek zegara

wyjście na dyszę olejową z lewej strony

C - praca pompy przeciwnie do ruchu wskazówek zegara

wyjście na dyszę olejową z lewej strony

D - praca pompy przeciwnie do ruchu wskazówek zegara

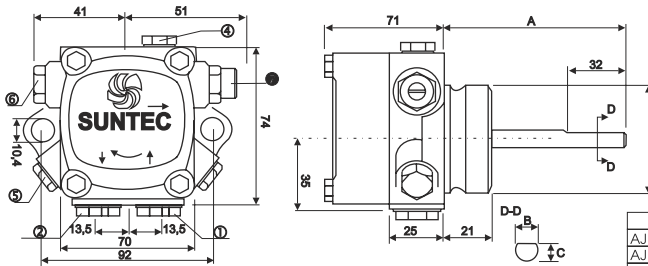
wyjście na dyszę olejową z prawej strony



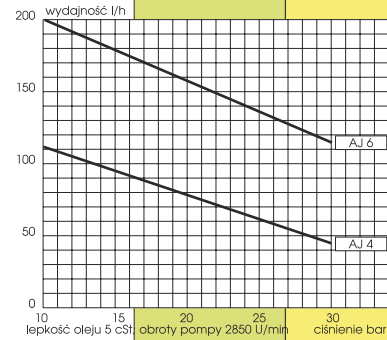
### UWAGA :

KIERUNEK OBROTÓW OKREŚLONO PATRZĄC NA POMPE OD STRONY WAŁKA NAPĘDOWEGO

przedstawiony wykres dotyczy maksymalnej wydajności pompy w zależności od ciśnienia.



	A	B	C
AJ 1000	80	11	10
AJ 1002	80	11	10
AJ 1003	42	8	7

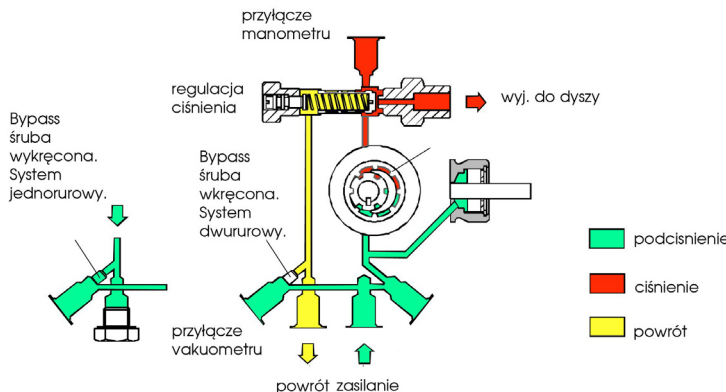


### Dane techniczne:

① wejście ② wyjście ③ do dyszy ④ pomiar ciśnienia ⑤ pomiar podciśnienia ⑥ regulacja ciśnienia

wielkość pompy	ciśnienie pompy	fabrycznie ustawiane ciśnienie	
	C: 10 - 30 bar	12 bar	
	E: 10 - 40 bar	12 bar	
lepkość oleju	2,8 do 75 cSt	ciśnienie wejściowe oleju	max. 2 bar
temperatura oleju na pompie	max. 60 °C	ciśnienie wyjściowe oleju	max. 2 bar

AJ4 AC 1000 3P	10-20 bar	112 100 900
AJ4 CC 1000 3P	10-20 bar	112 100 910
AJ4 CE 1002 3P	10-30 bar	112 100 915
AJ4 DC 1000 3P	10-20 bar	112 100 920
AJ6 AC 1000 3P	10-20 bar	112 100 930
AJ6 AE 1002 3P	10-30 bar	112 100 935
AJ6 CC 1000 3P	10-20 bar	112 100 940
AJ6 CE 1002 3P	10-20 bar	112 100 945
AJ6 CC 1003 3P	10-20 bar	112 100 946
AJ6 CE 1002 3P	10-30 bar	112 100 947
AJ6 DC 1000 3P	10-20 bar	112 100 950
AJ6 DE 1002 3P	10-30 bar	112 100 955



wysokość zasysania oleju max. 0,45 bar podciśnienia  
 wejście i wyjście G 1/4 "  
 wyjście na dyszę G 1/8 "  
 wyjście pomiaru P G 1/8 "  
 wyjście pomiaru V G 1/8 "

Ceny przeliczane są w/g kursu sprzedaży Euro Narodowego Banku Polskiego, ceny nie zawierają podatku VAT.



**herrmann**

Herrmann Polska Sp. z o.o. 56-400 Oleśnica tel.: 071/398 34 03 fax: 071/314 35 10  
 www.herrmann.com.pl, e-mail herrmann@herrmann.com.pl



**herrmann**