

Pompy olejowe Danfoss

nr katalog.

cena det. - €uro

Pompy olejowe serii BFP 52

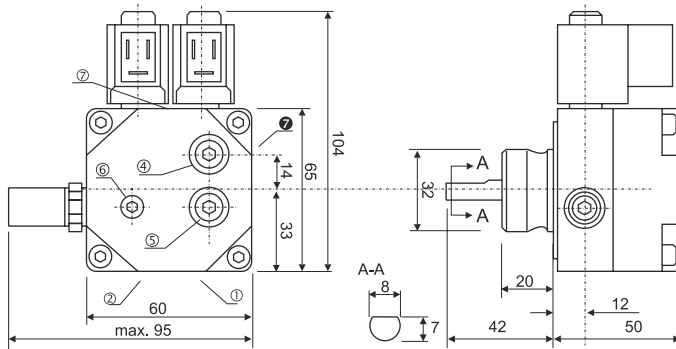
BFP 5 2 L 3

- 3 wydajność 240 kW
5 wydajność 400 kW
- wersja: R - praca pompy zgodnie z ruchem wskazówek zegara
L - praca pompy przeciwnie do ruchu wskazówek zegara
- 2 pompa dwustopniowa
- 5 regulacja ciśnienia z przodu pompy, filtr z wkładem filtrującym



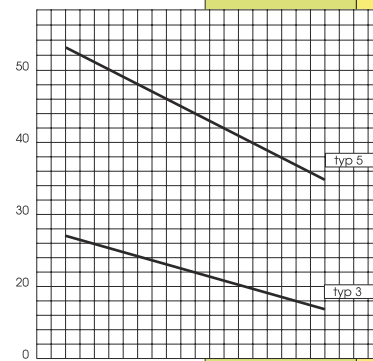
UWAGA :

KIERUNEK OBROTÓW OKREŚLONO PATRZĄC NA POMPE, OD STRONY WAŁKA NAPĘDOWEGO



① wejście ② wyjście ③ do dyszy ④ pomiar ciśnienia ⑤ pomiar podciśnienia ⑥ regulacja ciśnienia ⑦ wkład filtracyjny

wydajność l/h



ciśnienie bar

przedstawiony wykres dotyczy maksymalnej wydajności pompy w zależności od ciśnienia lepkość oleju 4,3 cSt; obroty pompy 2850 U/min

Dane techniczne:

wydajność pompy	ciśnienie pompy	fabrycznie ustawione ciśnienie
3	stopień I 7 - 15 bar	10 bar
3	stopień II 10 - 25 bar	13 bar
5	stopień I 7 - 15 bar	10 bar
5	stopień II 10 - 25 bar	13 bar

lepkość oleju 1,8 do 12 cSt

temperatura oleju na pompie max. 70 °C

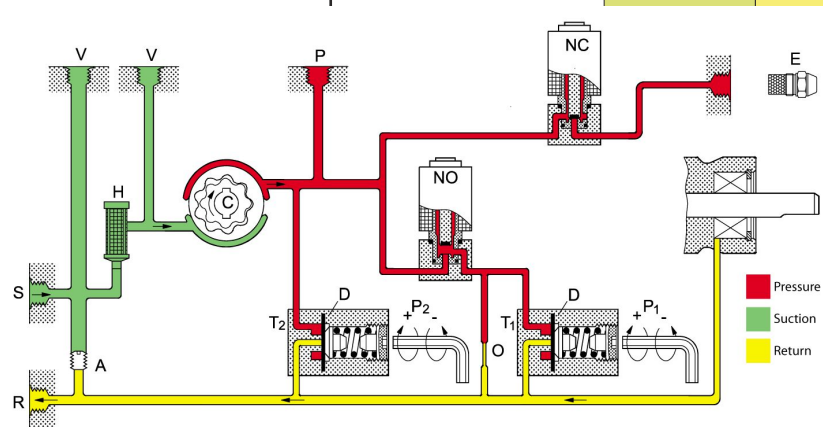
ciśnienie wejściowe oleju max. 2 bar

ciśnienie wyjściowe oleju max. 2 bar

wysokość zasysania oleju max. 0,45 bar podciśnienia

wejście i wyjście 1/4"
 wyjście na dyszę 1/8"
 wyjście pomiaru P 1/8"
 wyjście pomiaru V 1/8"

BFP 52 E L3 071N2201	112 102 152
BFP 52 E R3 071N2203	112 102 153
BFP 52 E L5 071N2202	112 102 154
BFP 52 E R5 071N2204	112 102 155



Pressure (red)
Suction (green)
Return (yellow)

Ceny przeliczane są w/g kursu sprzedaży Euro Narodowego Banku Polskiego, ceny nie zawierają podatku VAT.