

Pompy olejowe Danfoss

nr katalog.

cena det. - €uro

Pompy olejowe serii BFP 21 LE

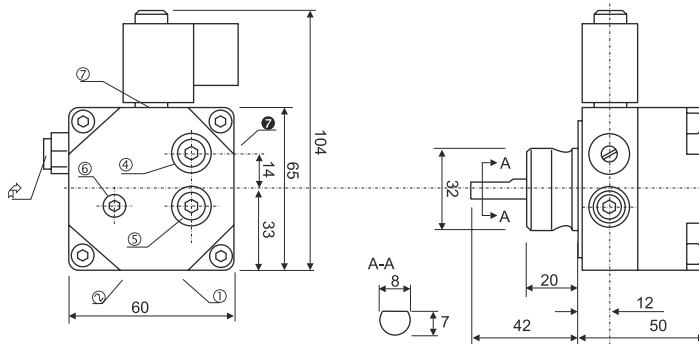
BFP 2 1 L 3 LE

- 3 wydajność 240 kW
- wersja: R - praca pompy zgodnie z ruchem wskazówek zegara
L - praca pompy przeciwnie do ruchu wskazówek zegara
- 1 z zaworem elektromagnetycznym
- 2 regulacja ciśnienia z przodu pompy, filtr z wkładem filtrującym

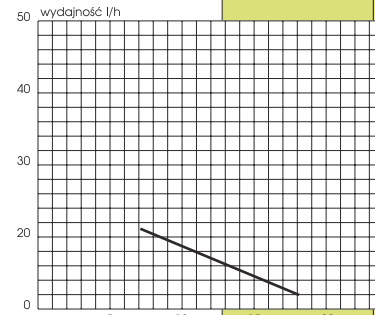


UWAGA :

KIERUNEK OBROTÓW OKREŚLONO PATRZĄC NA POMPE OD STRONY WAŁKA NAPĘDOWEGO



- ① wejście ② wyjście ③ do dyszy ④ pomiar ciśnienia
- ⑤ pomiar podciśnienia ⑥ regulacja ciśnienia
- ⑦ wkład filtracyjny; ↻ system zmiana na system LE



przedstawiony wykres dotyczy maksymalnej wydajności pompy w zależności od ciśnienia lepkość oleju 4,3 cSt; obroty pompy 2850 U/min

Dane techniczne:

wydajność pompy	ciśnienie pompy	fabrycznie ustawione ciśnienie
3	7 - 17 bar	10 bar

lepkość oleju 1,8 do 12 cSt

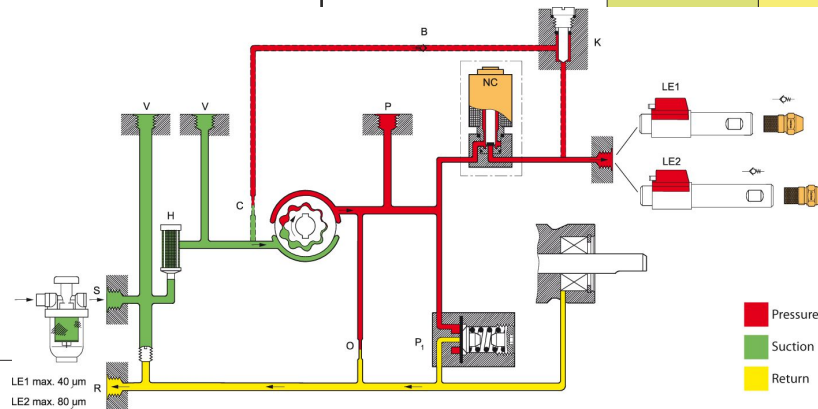
temperatura oleju na pompie max. 70 °C

ciśnienie wejściowe oleju max. 1,5 bar

ciśnienie wyjściowe oleju max. 1,5 bar

wysokość zasysania oleju max. 0,45 bar podciśnienia

wejście i wyjście G 1/4 "
wyjście na dyszę G 1/8 "
wyście pomiaru P G 1/8 "
wyjście pomiaru V G 1/8 "



BFP 21 L 3 LE 071N2110

Ceny przeliczane są w/g kursu sprzedaży Euro Narodowego Banku Polskiego, ceny nie zawierają podatku VAT.



herrmann

Herrmann Polska Sp. z o.o. 56-400 Oleśnica tel.: 071/398 34 03 fax: 071/314 35 10
www.herrmann.com.pl, e-mail herrmann@herrmann.com.pl



herrmann