

Pompy olejowe Danfoss

nr katalog.

cena det. - €uro

Pompy olejowe serii BFP 21

BFP 2 1 L 3

3 wydajność 240 kW
5 wydajność 400 kW

wersja: R - praca pompy zgodnie z ruchem wskazówek zegara
L - praca pompy przeciwnie do ruchu wskazówek zegara

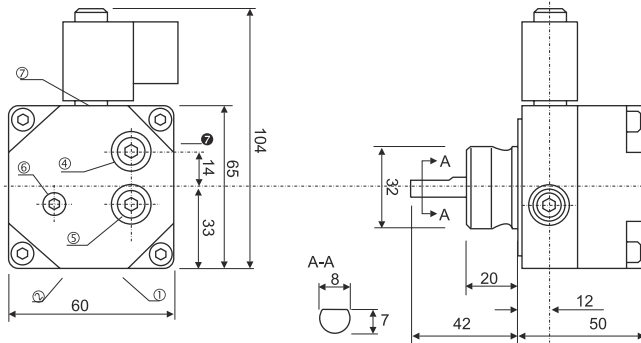
0 bez zaworu elektromagnetycznego
1 z zaworem elektromagnetycznym

2 regulacja ciśnienia z przodu pompy, filtr z wkładem filtrującym

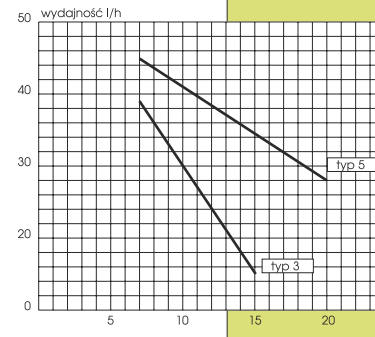


UWAGA :

KIERUNEK OBROTÓW OKREŚLONO PATRZĄC NA POMPE OD STRONY WAŁKA NAPĘDOWEGO



- ① wejście ② wyjście ③ do dyszy ④ pomiar ciśnienia
- ⑤ pomiar podciśnienia ⑥ regulacja ciśnienia
- ⑦ wkład filtracyjny



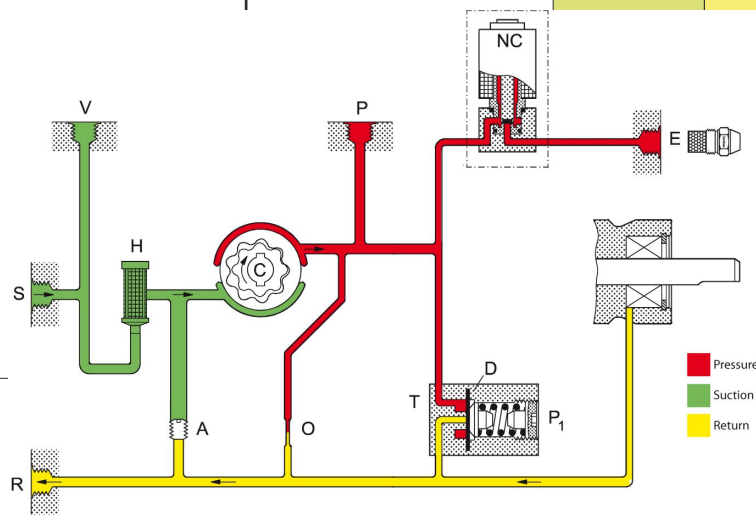
przedstawiony wykres dotyczy maksymalnej wydajności pompy w zależności od ciśnienia lepkość oleju 4,3 cSt; obroty pompy 2850 U/min

Dane techniczne:

wydajność pompy	ciśnienie pompy	fabrycznie ustawione ciśnienie
3	7 - 20 bar	10 bar
5	7 - 20 bar	10 bar

BFP 21 L 3 071N0185		
BFP 21 L3 071N0107		
BFP 21 L 5 071N0172	112 102 120	
BFP 21 R5 071N0173	112 102 110	
BFP 21 L3 071N0170 (serwisowa)	112 102 100	
BFP 21 R3 071N0171 (serwisowa)	112 102 090	
BFP 21 L3 071N0226		

lepkość oleju	1,3 do 12 cSt
temperatura oleju na pompie	max. 70 °C
ciśnienie wejściowe oleju	max. 2 bar
ciśnienie wyjściowe oleju	max. 2 bar
wysokość zasysania oleju	max. 0,45 bar podciśnienia
wejście i wyjście	G 1/4 "
wyjście na dyszę	G 1/8 "
wyjście pomiaru P	G 1/8 "
wyjście pomiaru V	G 1/8 "



Ceny przeliczane są w/g kursu sprzedaży Euro Narodowego Banku Polskiego, ceny nie zawierają podatku VAT.