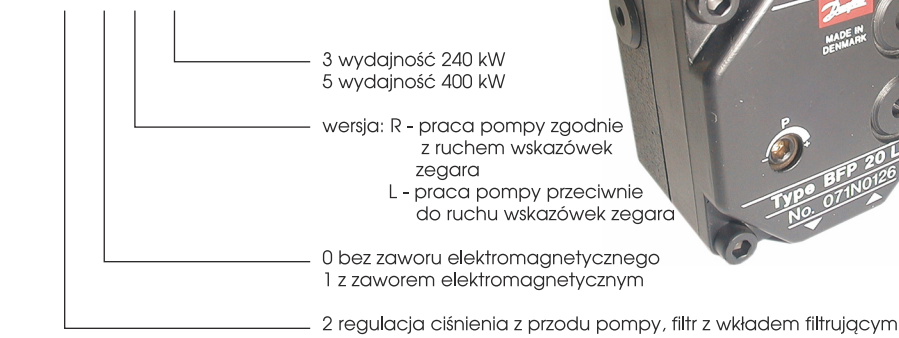


Pompy olejowe Danfoss

nr katalog. cena det. - €uro

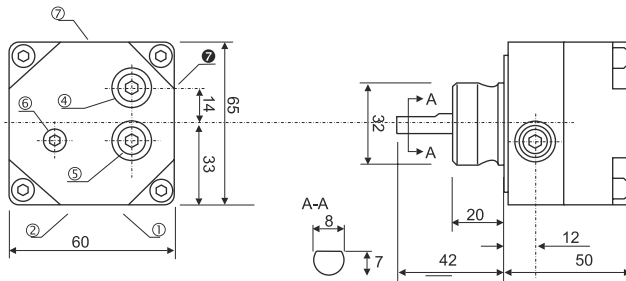
Pompy olejowe serii BFP 20

BFP 2 0 L 3

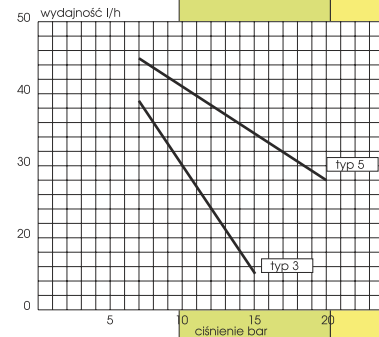


UWAGA :

KIERUNEK OBROTÓW OKREŚLONO PATRZĄC NA POMPE OD STRONY WAŁKA NAPEŁDOWEGO



- ① wejście ② wyjście ③ do dyszy ④ pomiar ciśnienia
- ⑤ pomiar podciśnienia ⑥ regulacja ciśnienia
- ⑦ wkład filtracyjny



przedstawiony wykres dotyczy maksymalnej wydajności pompy w zależności od ciśnienia lepkość oleju 4,3 cSt; obroty pompy 2850 U/min

Dane techniczne:

wydajność pompy	ciśnienie pompy	fabrycznie ustawione ciśnienie
3	7 - 20 bar	10 bar
5	7 - 20 bar	10 bar

BFP 20 R 3 071N0169	112 102 050
BFP 20 L 3 071N0168	112 102 060
BFP 20 R 5 071N0129	112 102 070
BFP 20 L 5 071N0126	112 102 080

lepkość oleju 1,3 do 12 cSt

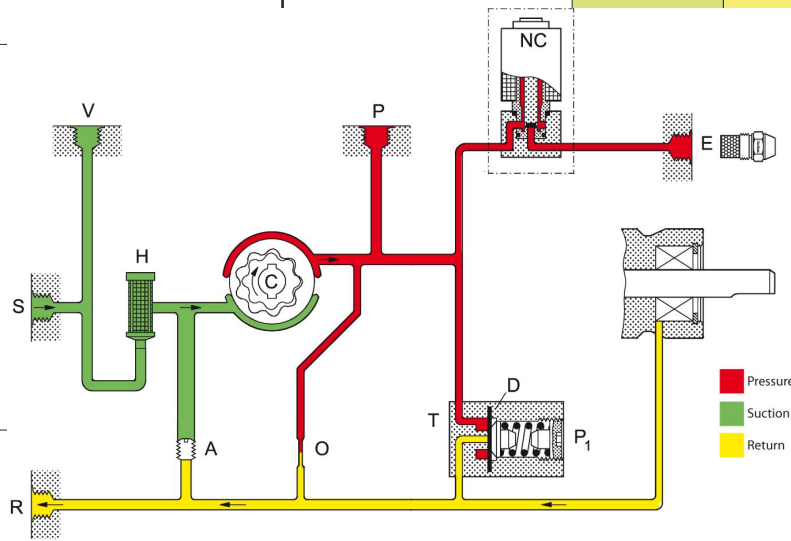
temperatura oleju na pompie max. 70 °C

ciśnienie wejściowe oleju max. 2 bar

ciśnienie wyjściowe oleju max. 2 bar

wysokość zasysania oleju max. 0,45 bar podciśnienia

wejście i wyjście G 1/4 "
wyjście na dyszę G 1/8 "
wyjście pomiaru P G 1/8 "
wyjście pomiaru V G 1/8 "



Ceny przeliczane są w/g kursu sprzedaży Euro Narodowego Banku Polskiego, ceny nie zawierają podatku VAT.