

## Pompy olejowe Danfoss

nr katalog.

cena det. - €uro

### Pompy olejowe serii BFP 12

BFP 1 2 L 6

6 wydajność 60 l/h  
8 wydajność 80 l/h  
11 wydajność 110 l/h  
13 wydajność 130 l/h

wersja: R - praca pompy zgodnie z ruchem wskazówek zegara  
L - praca pompy przeciwnie do ruchu wskazówek zegara

L - praca pompy przeciwnie do ruchu wskazówek zegara

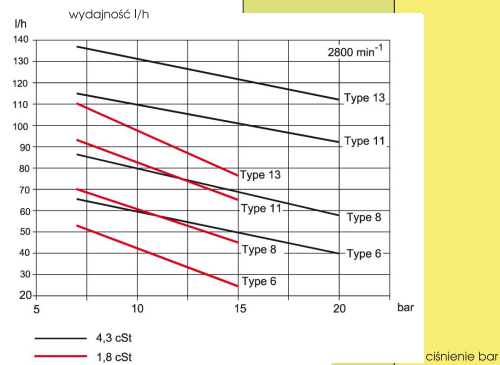
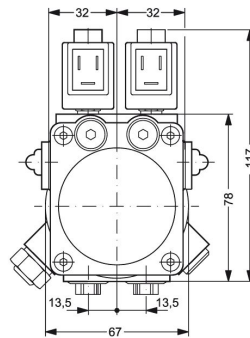
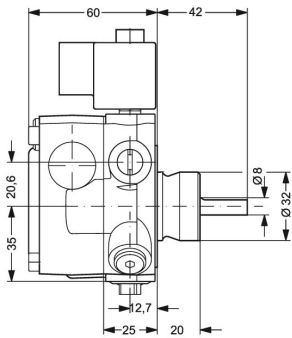
2 zawory elektromagnetyczne

1 regulacja ciśnienia z boku pompy, filtr okrągły



**UWAGA :**

KIERUNEK OBROTÓW OKREŚLONO PATRZĄC NA POMPE OD STRONY WAŁKA NAPĘDOWEGO



przedstawiony wykres dotyczy maksymalnej wydajności pompy w zależności od ciśnienia lepkość oleju 4,3 cSt; obroty pompy 2850 U/min

**Dane techniczne:**

wydajność pompy	ciśnienie pompy	fabrycznie ustawione ciśnienie
6	7 - 20 bar	10 bar
8	7 - 20 bar	10 bar
11	7 - 20 bar	10 bar
13	7 - 20 bar	10 bar

lepkość oleju 1,8 do 12 cSt

temperatura oleju na pompie max. 60 °C

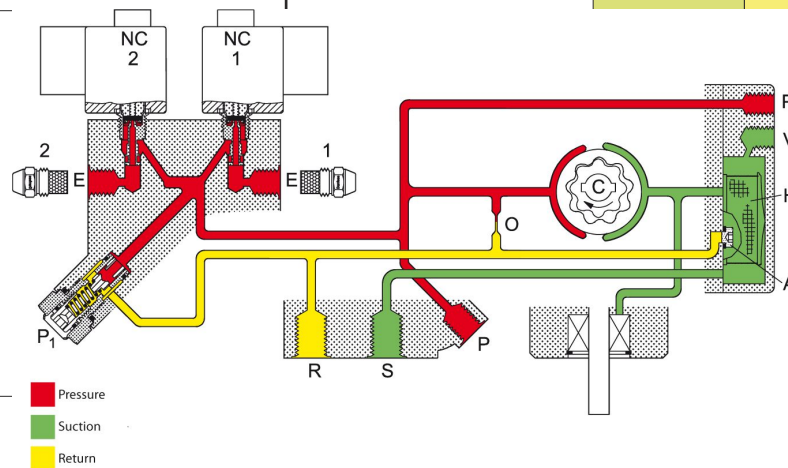
ciśnienie wejściowe oleju max. 2 bar

ciśnienie wyjściowe oleju max. 2 bar

wysokość zasysania oleju max. 0,45 bar podciśnienia

wejście i wyjście G 1/4 "  
wyjście na dyszę G 1/8 "  
wyjście pomiaru P G 1/8 "  
wyjście pomiaru V G 1/8 "

<b>BFP 12 L 13 071N6203</b>	<b>112 103 236</b>
<b>BFP 12 R 13 071N6220</b>	<b>112 103 237</b>



Ceny przeliczane są w/g kursu sprzedaży Euro Narodowego Banku Polskiego, ceny nie zawierają podatku VAT.