

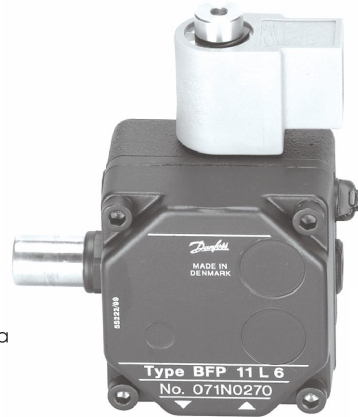
Pompy olejowe Danfoss

nr katalog. cena det. - €uro

Pompy olejowe serii BFP 11 typ 6

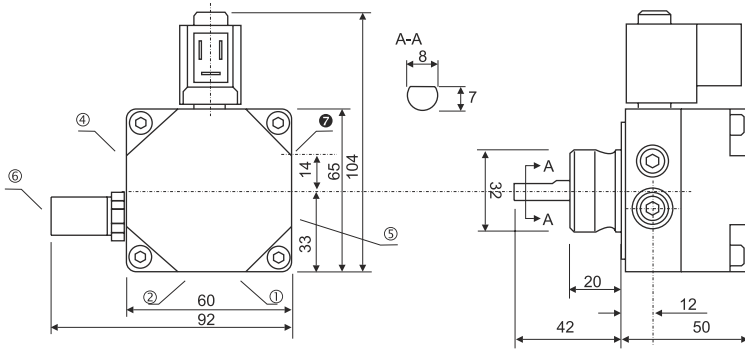
BFP 1 0 L 6

- 6 wydajność 600 kW
- wersja: R - praca pompy zgodnie z ruchem wskazówek zegara
L - praca pompy przeciwnie do ruchu wskazówek zegara
- 0 bez zaworu elektromagnetycznego
1 z zaworem elektromagnetycznym
- 1 regulacja ciśnienia z boku pompy, filtr okrągły

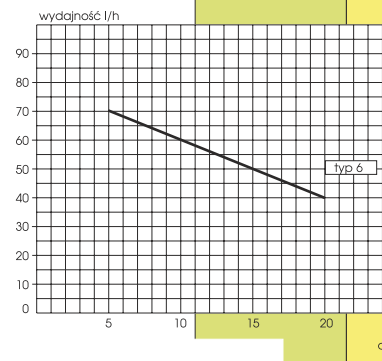


UWAGA :

KIERUNEK OBROTÓW OKREŚLONO PATRZĄC NA POMPE OD STRONY WAŁKA NAPEŁDOWEGO



① wejście ② wyjście ③ do dyszy ④ pomiar ciśnienia ⑤ pomiar podciśnienia ⑥ regulacja ciśnienia



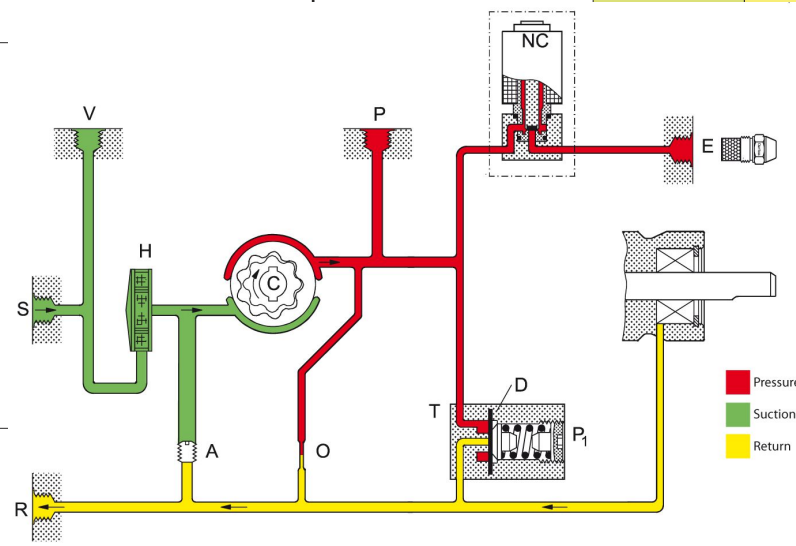
przedstawiony wykres dotyczy maksymalnej wydajności pompy w zależności od ciśnienia lepkość oleju 4,3 cSt; obroty pompy 2850 U/min

Dane techniczne:

wydajność pompy	ciśnienie pompy	fabrycznie ustawione ciśnienie
6	7 - 20 bar	10 bar

BFP 11 R 6 R 071N0271	112 102 159
BFP 11 L 6 L 071N0270	112 102 160

lepkość oleju	1,3 do 12 cSt
temperatura oleju na pompie	max. 60 °C
ciśnienie wejściowe oleju	max. 2 bar
ciśnienie wyjściowe oleju	max. 2 bar
obroty	2400 - 3000
wejście i wyjście	G 1/4 "
wyjście na dyszę	G 1/8 "
wyjście pomiaru P	G 1/8 "
wyjście pomiaru V	G 1/8 "



Pressure
Suction
Return

Ceny przeliczane są w/g kursu sprzedaży Euro Narodowego Banku Polskiego, ceny nie zawierają podatku VAT.