

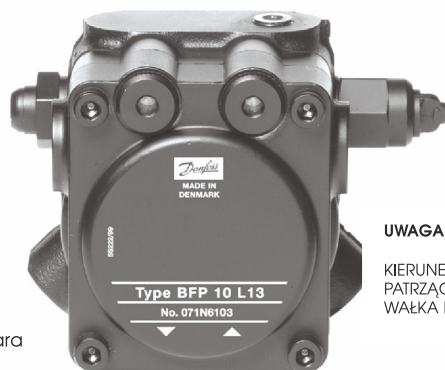
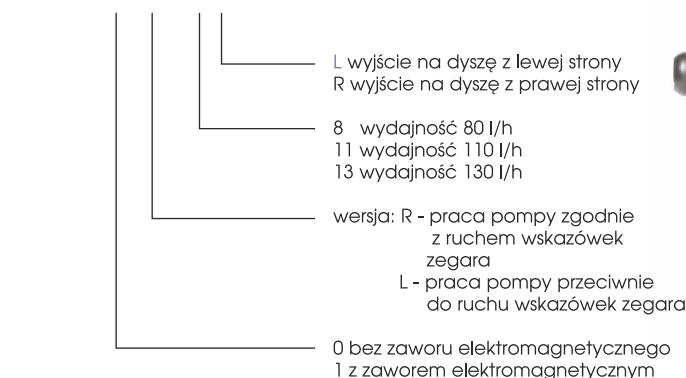
Pompy olejowe Danfoss

nr katalog.

cena det. - €uro

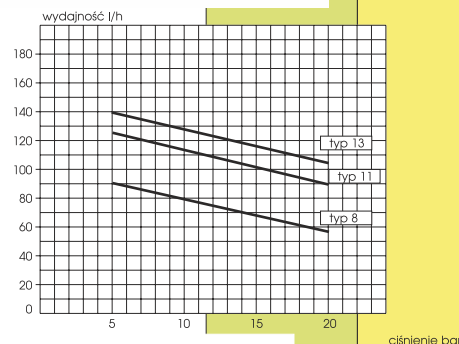
Pompy olejowe serii BFP 10 typ 8;11;13

BFP 10 L 8 L



UWAGA :

KIERUNEK OBROTÓW OKREŚLONO PATRZĄC NA POMPE OD STRONY WAŁKA NAPIĘDOWEGO



przedstawiony wykres dotyczy maksymalnej wydajności pompy w zależności od ciśnienia lepkość oleju 4,3 cSt; obroty pompy 2850 U/min

Dane techniczne:

wydajność pompy	ciśnienie pompy	fabrycznie ustawione ciśnienie
8	7 - 20 bar	10 bar
11	7 - 20 bar	10 bar
13	7 - 20 bar	10 bar

lepkość oleju 1,3 do 12 cSt

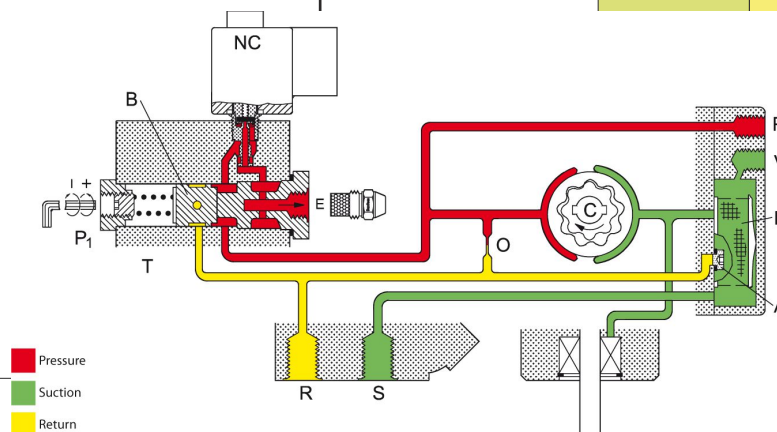
temperatura oleju na pompie max. 60 °C

ciśnienie wejściowe oleju max. 2 bar

ciśnienie wyjściowe oleju max. 2 bar

obroty 8 ; 11 1400 - 3450
13 1400 - 2850

wejście i wyjście G 1/4 "
wyjście na dyszę G 1/8 "
wyjście pomiaru P G 1/8 "
wyjście pomiaru V G 1/8 "



BFP 10 L 8 L 071N6111	112 102 161
BFP 10 R 8 R 071N6112	112 102 162
BFP 10 L 11 L 071N6107	112 102 165
BFP 10 R 11 R 071N6108	112 102 166
BFP 10 L 13 L 071N6103	112 102 169
BFP 10 R 13 R 071N6104	112 102 171

Ceny przeliczane są w/g kursu sprzedaży Euro Narodowego Banku Polskiego, ceny nie zawierają podatku VAT.