

Pompy olejowe Danfoss

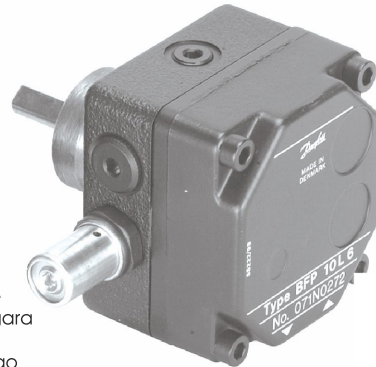
nr katalog.

cena det. - €uro

Pompy olejowe serii BFP 10 typ 6

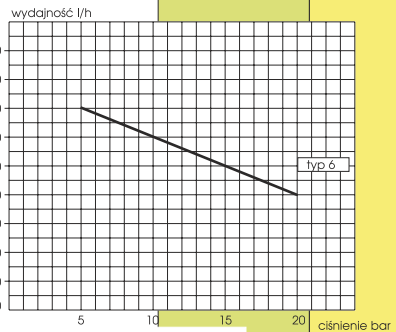
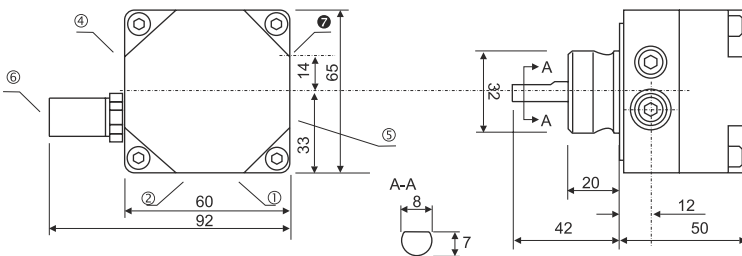
BFP 1 0 L 6

- 6 wydajność 600 kW
- wersja: R - praca pompy zgodnie z ruchem wskazówek zegara
L - praca pompy przeciwnie do ruchu wskazówek zegara
- 0 bez zaworu elektromagnetycznego
1 z zaworem elektromagnetycznym
- 1 regulacja ciśnienia z boku pompy, filtr okrągły



UWAGA :

KIERUNEK OBROTÓW OKREŚLONO PATRZĄC NA POMPE OD STRONY WAŁKA NAPĘDOWEGO



1 wejście 2 wyjście 3 do dyszy 4 pomiar ciśnienia 5 pomiar podciśnienia 6 regulacja ciśnienia

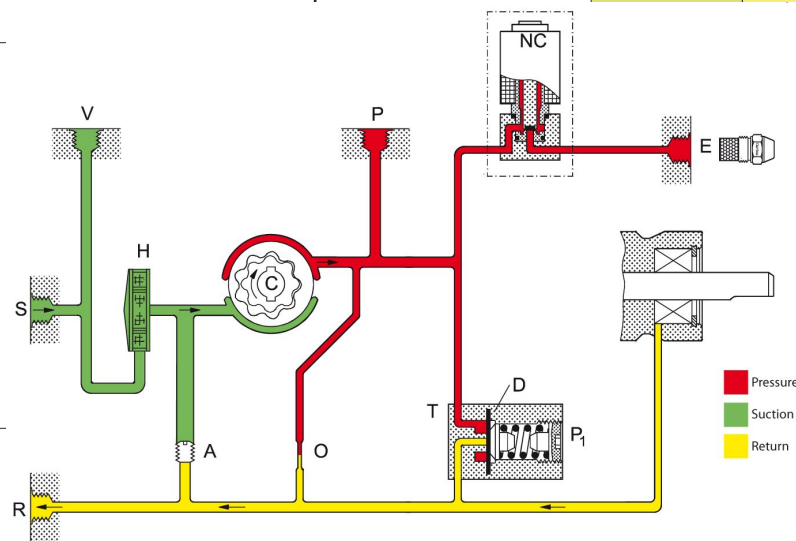
przedstawiony wykres dotyczy maksymalnej wydajności pompy w zależności od ciśnienia lepkość oleju 4,3 cSt; obroty pompy 2850 U/min

Dane techniczne:

wydajność pompy	ciśnienie pompy	fabrycznie ustawione ciśnienie
6	7 - 20 bar	10 bar

BFP 10 R 6 R 071N0273	112 102 157
BFP 10 L 6 L 071N0272	112 102 158

lepkość oleju	1,3 do 12 cSt
temperatura oleju na pompie	max. 60 °C
ciśnienie wejściowe oleju	max. 2 bar
ciśnienie wyjściowe oleju	max. 2 bar
obroty	2400 - 3000
wejście i wyjście	G 1/4 "
wyjście na dyszę	G 1/8 "
wyjście pomiaru P	G 1/8 "
wyjście pomiaru V	G 1/8 "



Ceny przeliczane są w/g kursu sprzedaży Euro Narodowego Banku Polskiego, ceny nie zawierają podatku VAT.



herrmann

Herrmann Polska Sp. z o.o. 56-400 Oleśnica tel.: 071/398 34 03 fax: 071/314 35 10
www.herrmann.com.pl, e-mail herrmann@herrmann.com.pl



herrmann